



# Efficienza del flusso dati per il nuovo impianto di trattamento acque

*Italplant si affida ancora una volta al partner storico Telmotor per la progettazione e il supporto nella scelta della migliore soluzione PLC per un processo affidabile del nuovo impianto*

Innovazione, affiancamento, assistenza: sono questi i valori di Telmotor: un punto di riferimento importante per le imprese o la pubblica amministrazione, che nel tempo ha saputo confermare come partner d'eccezione per

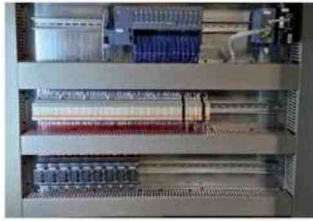
realità nazionali e internazionali. A fare la differenza è senza dubbio il costante investimento nella ricerca di nuove tecnologie, l'organizzazione specializzata nelle business unit Energy & Lighting Solutions e

Industry Automation e la presenza, in tutte le fasi progettuali e di sviluppo, di un team qualificato che offre supporto tecnico per garantire al cliente un servizio completo, totalmente su misura e una consulenza

sempre precisa e puntuale, oltre che orientata all'innovazione. Un know how specifico e la scelta di avere con il cliente un rapporto che vada oltre la singola fornitura, basato su collaborazione e reciproca fiducia.

12

e-mail: [cmi@tim-europe.com](mailto:cmi@tim-europe.com)



### Impianti per la depurazione e il trattamento delle acque

Come nel caso di Italplant, società attiva da oltre trent'anni, che realizza e installa impianti e macchine per la depurazione e il trattamento di acque di processo e scarico industriale, tecnologicamente innovativi e performanti, di facile gestione, elevata affidabilità, a scarico zero e a ridotto impatto ambientale. "Una delle caratteristiche che contraddistingue Telmotor è seguire le imprese in un processo continuo e collaborativo; esso parte dalla progettazione congiunta delle linee di produzione che chiedono adeguamenti, innovazione e sviluppo. Il nostro approccio si concretizza nell'accompagnare il cliente verso le scelte più appropriate, perseguendo gli obiettivi esplicitati in partenza - dichiara Nicola Riboli, Sales Account di Telmotor. Riusciamo così a instaurare rapporti di stretta partnership, come nel caso di Italplant, società con cui lavoriamo in modo sinergico da molti anni e che abbiamo di recente supportato nella scelta del PLC più adatto al nuovo impianto; dal dimensionamento alla scelta degli accessori,

allo sviluppo di sistemi di supervisione. Oltre al mondo PLC e HMI, abbiamo selezionato e proposto prodotti di elettromeccanica Siemens, di cui siamo Solution partner, per garantire il massimo della funzionalità del quadro elettrico." L'obiettivo del nuovo impianto Italplant è offrire, durante il funzionamento, un sistema di comunicazione veloce e performante, in grado di gestire in modo efficiente il flusso dei dati, fondamentale per migliorare le performance e garantire un processo affidabile ed esatto.

### Controllore con display integrato

Con il nuovo controllore SIMATIC S7-1500 è possibile garantire un altissimo livello di produttività al nuovo impianto che aveva esigenze di velocità e funzionalità deterministica. Perfettamente integrato nel Totally Integrated Automation Portal (TIA Portal), l'innovativo Engineering Framework è strutturato modularmente e garantisce scalabilità di funzione, performance elevate, riduzione dei tempi di reazione delle macchine e aumento della produttività, grazie a tempi di ciclo più brevi.

Il display integrato della CPU fornisce informazioni dettagliate con testo in chiaro, assicurando massima comodità operativa e completa trasparenza degli impianti. Esso consente l'integrazione di Motion Control senza unità aggiuntive (Technology Integrated) e offre sicurezza ottimizzata anche contro accessi indesiderati e protezione di blocchi e programmi (Security Integrated). La diagnostica di sistema è integrata nel display della CPU e nel Web-Server, senza onere di programmazione aggiuntiva.

### Visualizzazione migliorata

Il Pannello HMI KTP900 offre una visualizzazione che migliora sensibilmente la qualità del processo di impianti compatti e piccole applicazioni. I SIMATIC HMI Basic Panel di 2nd Generation, dotati di tutte le funzioni base HMI importanti, aprono anche nell'ingegneria meccanica nuove possibilità per il servizio e la supervisione. L'elevata risoluzione e la profondità dei 64.000 colori dei Displays High Resolution Widescreen consentono una migliore rappresentazione del processo. I SIMATIC HMI Basic Panel dispon-

gono di touchscreen e tasti particolarmente pratici, configurabili liberamente. L'interfaccia USB consente il collegamento di tastiera, mouse o lettore di codici a barre e supporta l'archiviazione semplice di dati su memory stick USB. Tramite un'interfaccia PROFIBUS o PROFINET rende possibile il collegamento di diversi PLC.

### Rilevamento di tensione

Per il rilevamento di tensione, corrente, frequenza e potenza, la scelta è ricaduta sul modulo Energy Meter che misura l'energia per l'acquisizione dei dati nelle reti monofase e trifase reti (TN, TT).

Si tratta di una soluzione compatta per l'analisi degli assorbimenti energetici, che rende disponibili tutti i dati direttamente nel PLC, senza la necessità di altri strumenti esterni. È inoltre ritentivo, mantenendo quindi i dati anche in caso di stacco di corrente, e offrendo la possibilità di visualizzazione sui pannelli HMI, oltre all'integrazione in TIA Portal.

La scelta dello SCALANCE XB-000 Unmanaged, switch Industrial Ethernet Unmanaged utilizzato per la realizzazione di infrastrutture di rete Ethernet, garantisce gli standard Industrial Ethernet. Fornisce un accesso semplice e sicuro agli impianti, connessioni veloci per teleassistenza e telecontrollo di reti Ethernet/Profinet tramite internet, gestione remota di più macchine con indirizzi IP identici, senza necessità di modificare la configurazione della macchina, e integrazione semplice e rapida di macchine e impianti esistenti, tramite Scalance S615 o M87x e Key plug Sinema RC.



e-mail: [cmi@tim-europe.com](mailto:cmi@tim-europe.com)

